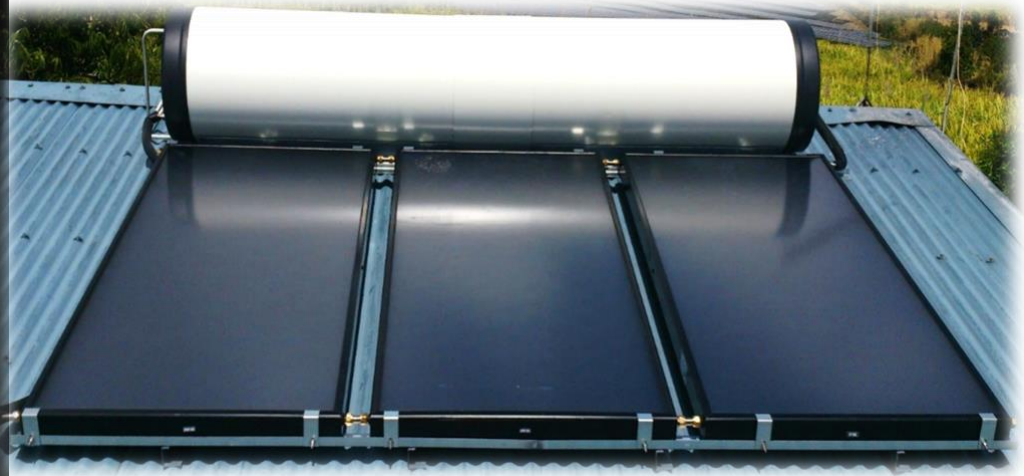




## Ballons (Boilers) 2019



### **COLLECTIF OU DISSOCIE**

**(collective system or dissociated system)**

Ballons inox 316L avec et sans échangeur, vertical

(Stainless steel 316L vertical boilers with or without exchanger)

### **INDIVIDUEL OU DISSOCIE**

**(Residential system or dissociated system)**

Ballons thermosiphon 316L inox horizontal

(Stainless steel 316L boilers, horizontal)

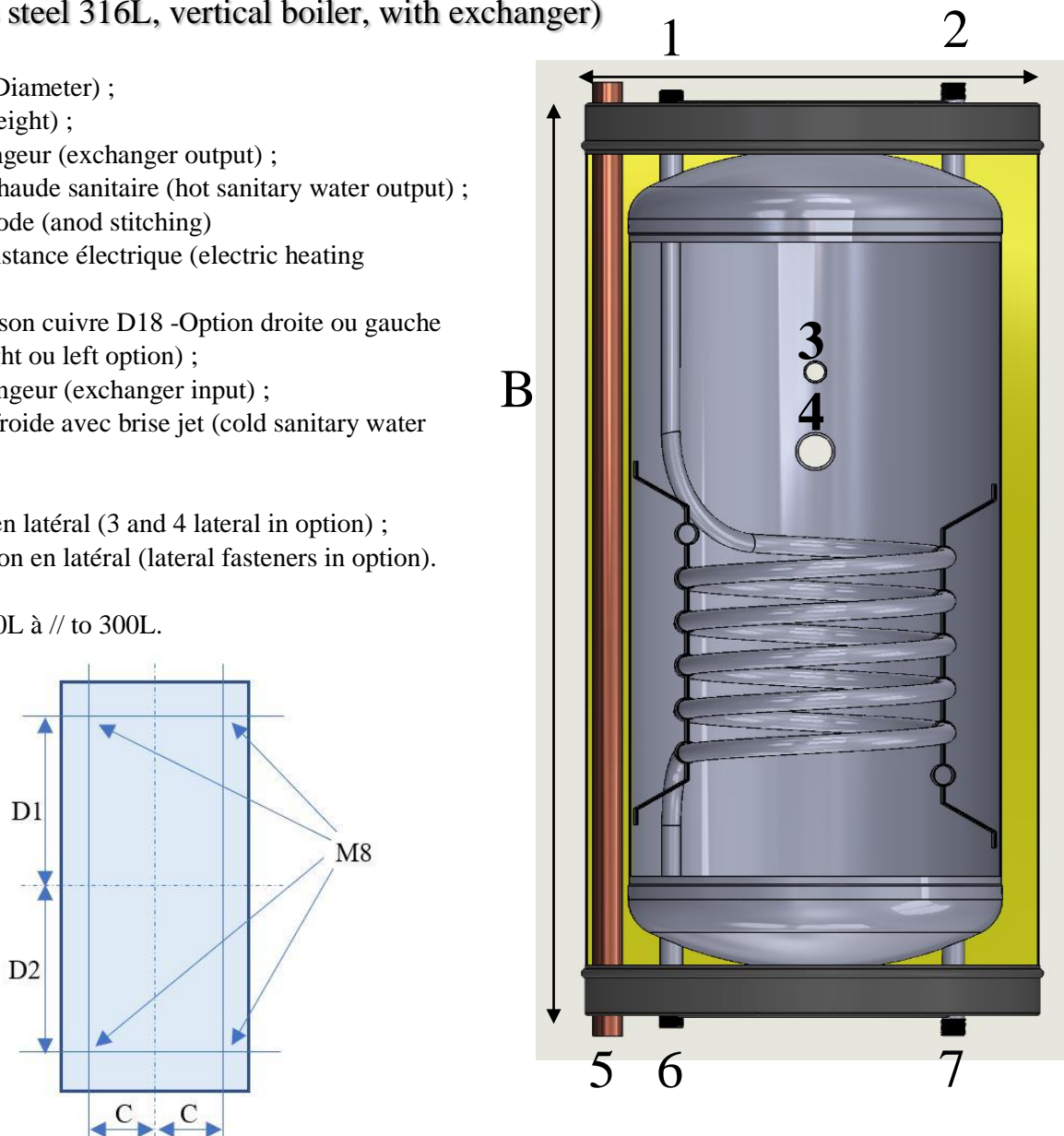
## Ballon inox 316L avec échangeur vertical

(Stainless steel 316L, vertical boiler, with exchanger)

- A Diamètre (Diameter) ;
- B Hauteur (Height) ;
- 1 Sortie échangeur (exchanger output) ;
- 2 Sortie eau chaude sanitaire (hot sanitary water output) ;
- 3 Piquage Anode (anod stitching)
- 4 Piquage résistance électrique (electric heating stitching) ;
- 5 Tube de liaison cuivre D18 -Option droite ou gauche (D18 tube, right ou left option) ;
- 6 Entrée échangeur (exchanger input) ;
- 7 Entrée eau froide avec brise jet (cold sanitary water broken input)

3 et 4 option en latéral (3 and 4 lateral in option) ;  
 Fixations option en latéral (lateral fasteners in option).

Volumes : 100L à // to 300L.



Type	A (mm)	B (mm)	C (mm)	D1 (mm)	D2 (mm)	1	2	3	4	5	6	7
100L	550	800	130	245	245	3/4"	3/4"	3/4"	1 1/4"	3/4"	3/4"	3/4"
150L		1115		387,5	387,5							
200L		1430		569	569							
300L		2000		887	---							

### Ballon inox 316L sans échangeur, vertical

(Stainless steel 316L, vertical boiler, without exchanger)

**A** Diamètre (Diameter) ;

**B** Hauteur (Height) ;

**1** Sortie capteur (collector output) ;

**2** Sortie eau chaude sanitaire (hot sanitary water output) ;

**3** Piquage Anode (anod stitching)

**4** Piquage résistance électrique (electric heating stitching) ;

**5** Tube de liaison cuivre D18 -Option droite ou gauche (D18 tube, right or left option) ;

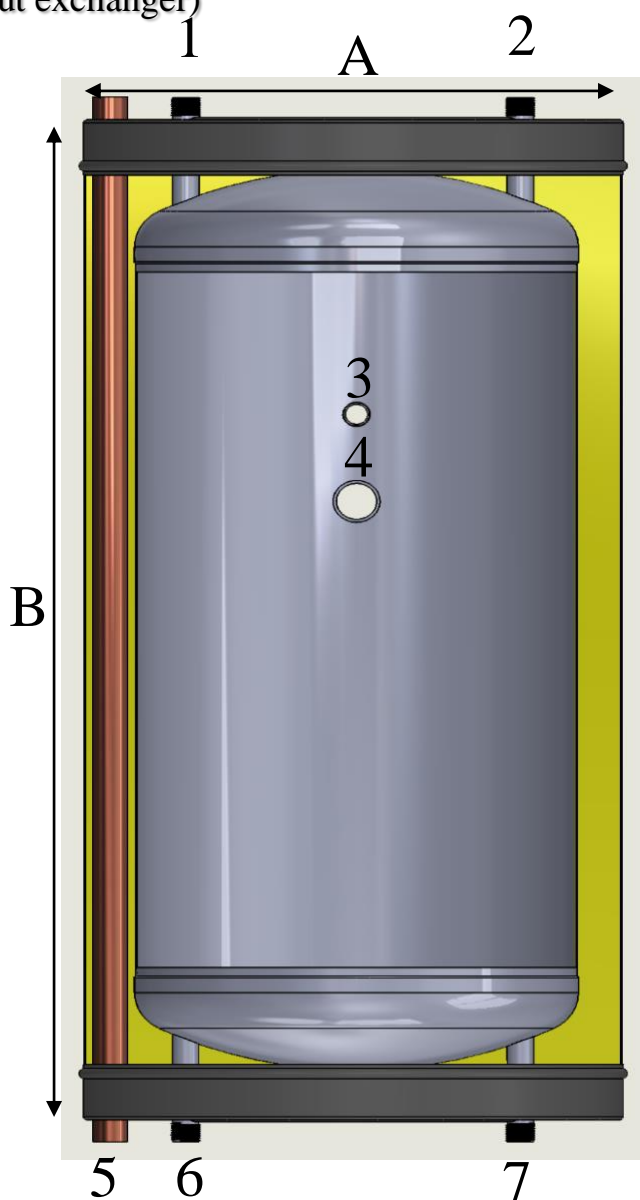
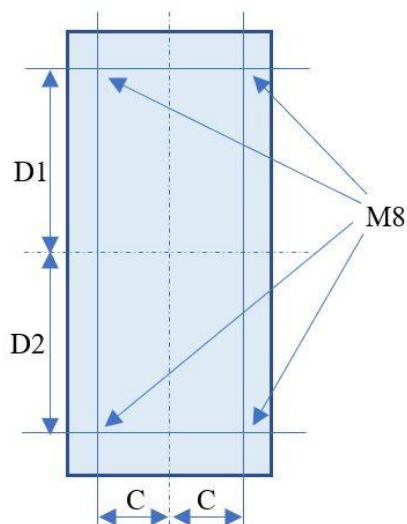
**6** Entrée capteur (collector input) ;

**7** Entrée eau froide avec brise jet (cold sanitary water broken input)

3 et 4 option en latéral (3 and 4 lateral in option) ;

Fixations option en latéral (lateral fasteners in option).

Volumes : 100L à // to 300L.



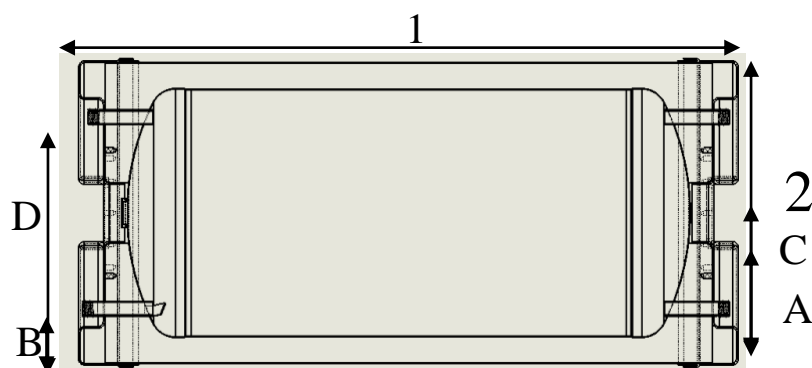
Type	A (mm)	B (mm)	C (mm)	D1 (mm)	D2 (mm)	1	2	3	4	5	6	7
100L	550	800	130	245	245	3/4"	3/4"	3/4"	1 1/4"	3/4"	3/4"	3/4"
150L		1115		387,5	387,5							
200L		1430		569	569							
300L		2000		887	---							

# INDIVIDUEL OU DISSOCIE

(Residential system or dissociated system)

## Ballon thermosiphon 316L inox horizontal

(Stainless steel 316L boiler, horizontal)



Modèle /Model	200L	300L
A	100mm	
B	175mm	
C	275mm	
D	450mm	
1	1574mm	2111mm
2	550mm	

Ballon (Boiler)	200L	300L
Capacité (litres) Capacity (liters)	200	300
Dimensions extérieures Ø x H(mm) Gross dimensions	550 x 1574	550 x 2111
Poids à vide (kg) Unloaded weight	46	60
Pression de service (bar) Operating pressure	7	
Pression d'épreuve (bar) Test pressure	12	
Température maximum (°C) Maximum temperature	95	
Composition cuve intérieure Internal composition of boiler	Inox 316L	
Epaisseur isolation (mousse PU) Insulation thickness (PU foam)	50mm	
Enveloppe extérieure Jacket	Acier prélaqué anti UV couleur selon gamme couleur et anti corrosion Pre-jacquered steel proteted against UV, color according to color range and anti-corrosion	
Piquage résistance électrique Electrical heater stitching	Ø G 1"1/4 – NF E03-005	
Piquages hydrauliques Hydraulics stitching	Ø G 3/4" – NF E03-005	
Pertes statiques (kWh/24h) Statics losses	1.77	2.29
Constante de refroidissement (kWh/24h) Constant cooling	0.2209	0.191
Appoint électrique / Electrical heater	2kW-230Vac (10A)	
Garantie / Warranty	5 ans	